

# 高雄市政府工務局

## 養護工程處

### 統計通報

撰寫人：會計室 蘇珮榆

工程管理科 許卿鵬

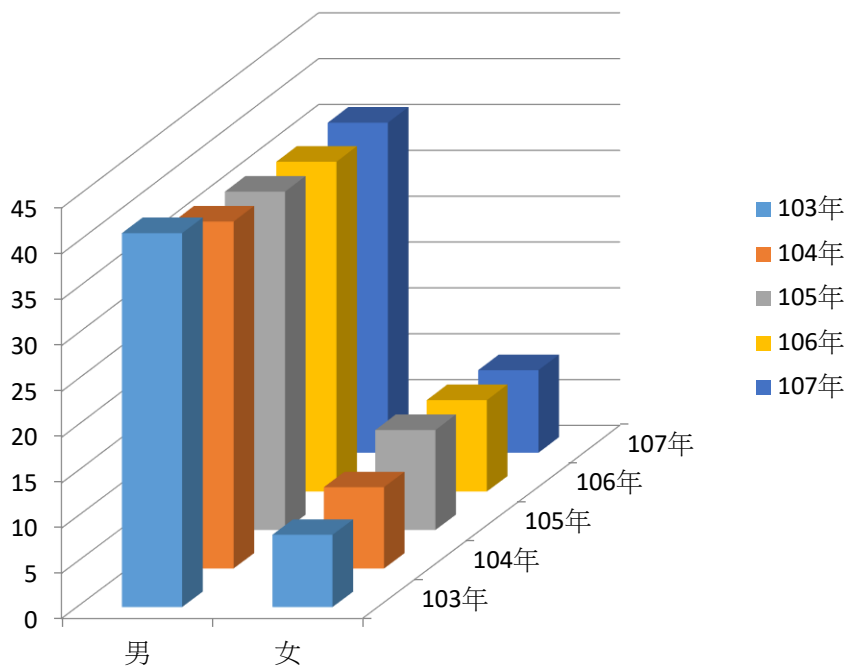
日期：108年7月

# 題目：本處職員資料統計

## 一、分析本處主管職之男、女性別佔比

本處近五年主管職中，103 年度男性 41 人(佔 84%)、女性 8 人(佔 16%)，104 度男性 38 人(佔 81%)、女性 9 人(佔 19%)，105 年度男性 37 人(佔 77%)、女性 11 人(佔 23%)，106 年度男性 36 人(佔 78%)、女性 10 人(佔 22%)，107 年度男性 36 人(佔 80%)、女性 9 人(佔 20%)，主管職中男性佔比近五年皆大於女性(表 1、圖 1)，但女性 103 年至 105 年間佔比有逐年上升趨勢、106 年至 107 年雖有微幅下降，但仍可見女性在職場上的工作能力有愈來愈被肯定的現象。

圖1 主管職男女人數



## 二、分析本處非主管職之男、女性別佔比

本處近五年非主管職中，103 年度男性 64 人(佔 60%)、女性 42 人(佔 40%)，104 度男性 66 人(佔 62%)、女性 40 人(佔 38%)，105 年度男性 71 人(佔 65%)、女性 39 人 (佔 35%)，106 年度男性 68 人(佔 62%)、女性 41 人(佔 38%)，107 年度男性 71 人(佔 62%)、女性 43 人(佔 38%)，非主管職中男性佔比近五年皆大於女性(表 1、圖 2)，且女性佔比於 103 年至 105 年間逐年微幅下降、106 年佔比又回到 104 年水準、107 年佔比則維持與 106 年相同水平，顯見工程單位仍以男性職員為主要組成部份。

圖2 非主管職男女人數

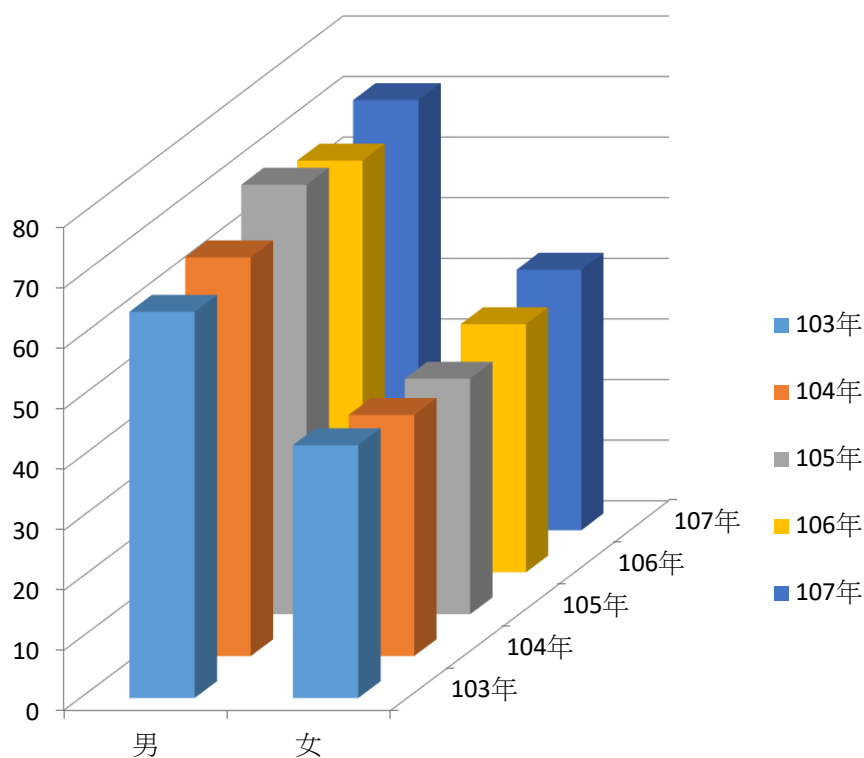


表 1 職員性別統計表

性別 年度	總 計			主 管			非 主 管		
	合計	男	女	合計	男	女	合計	男	女
103 年	155	105	50	49	41	8	106	64	42
104 年	153	104	49	47	38	9	106	66	40
105 年	158	108	50	48	37	11	110	71	39
106 年	155	104	51	46	36	10	109	68	41
107 年	159	107	52	45	36	9	114	71	43

資料來源:本處人事室

### 三、分析本處職員年齡層結構

本處近五年職員中，103 年度 29 歲以下 18 人、30-39 歲 71 人、40-49 歲 45 人、50-59 歲 19 人、60-65 歲 2 人、平均年齡 39.1 歲，104 年度 29 歲以下 28 人、30-39 歲 69 人、40-49 歲 35 人、50-59 歲 20 人、60-65 歲 1 人、平均年齡 37.8 歲，105 年度 29 歲以下 33 人、30-39 歲 67 人、40-49 歲 39 人、50-59 歲 18 人、60-65 歲 1 人、平均年齡 37.3 歲，106 年度 29 歲以下 32 人、30-39 歲 68 人、40-49 歲 38 人、50-59 歲 17 人、60-65 歲 0 人、平均年齡 37.1 歲，107 年度 29 歲以下 32 人、30-39 歲 66 人、40-49 歲 41 人、50-59 歲 20 人、60-65 歲 0 人、平均年齡 37.6 歲（表 2、圖 3）。

103 年至 107 年都以 30-39 歲階段的人數佔最多，而平均年齡則從 103 年至 106 年逐年下降，到 107 年微幅上升，上升原

因為 107 年的職員數最多，並在 40-49 歲及 50-59 歲階段為增加量最顯著，致 107 年的平均年齡受影響，就整體而言，近五年本處年齡層結構尚屬年輕化。

表 2 職員年齡統計表

年齡年度	29 以下	30-39	40-49	50-59	60-65	平均年齡	合計
103 年	18	71	45	19	2	39.1	155
104 年	28	69	35	20	1	37.8	153
105 年	33	67	39	18	1	37.3	158
106 年	32	68	38	17	0	37.1	155
107 年	32	66	41	20	0	37.6	159

資料來源:本處人事室

圖3 職員年齡層結構

