

統計專題報告

縣市合併後公園開闢成果與分析

高雄市政府工務局養護工程處

公園工程科 洪瑋澤

中華民國 107 年 6 月 24 日

壹、前言

公園是什麼？生活周遭呈現著大大小小的公園，公園與人們的關聯是相當直接密切的，但是，人們可曾思惟過這個問題，或者對公園的理解有多少？

按照內政部營建署於民國八十五年三月舉辦的「全國公園綠地研討會」之定義：「綠地，泛指穩定保持著植物生長的土地或水域，其廣義定義係指可供生態、景觀、防災、遊憩等功能之開放空間」。

當今日全世界都在探討全球暖化、氣候變遷這個『不願面對的真相』的同時，如何有效的保護環境資源不再持續惡化，又應如何對抗暖化速度。高雄市理應以實際行動創造宜居城市累積城市綠色資本，公園綠地不只是休閒，不只是賞心悅目，用個更新的觀念來說，它應該是生態、生產的一部分，也就是所謂的「綠色資本」。這些綠色資本、軟的基礎設施所滾動的，會喚起地方的自明性，建立地方的光榮感、人民的幸福感，也會因此帶動足以讓地方得以維持下去的地方社區經濟。

高雄市於縣市合併前，由於都會地區與鄉村地區資源分配的差異，造成原縣轄區域與原高雄市區公園開闢成效嚴

重差異。縣市合併後，市府逐步積極增加公園綠地休憩空間，改造新的都市景觀，更進一步為提升市容及市民生活品質，進而帶動地方發展，達成「人本高雄、幸福鄰里」目標。

本次專題研究以本處公園開闢作為探討，分析本市各行政區於縣市合併前後公園、綠地及兒童遊戲場改善及開闢成果，可作為本市公園市政建設成果宣傳，進而提供未來本市公園開闢計畫參考資料。

貳、目前高雄市都市計畫公園、綠地及兒童遊戲場統計分析

一、轄區分布

近年來，高雄市的發展，已逐步擺脫過去政治及工業抗爭時期的動盪，正朝向「綠色」、「生態」、「科技」、「文化」及「自然」的方向邁進，民國 99 年 12 月 25 日縣市合併成為大高雄都，持續推廣觀光、文化與科技等綠色產業，高雄全年陽光普照、氣候宜人，人民既純情又熱情，這個有山、有河、有海、有港的城市，已經成功利用其豐富的歷史人文、山海資源，發展成為名副其實的觀光都會，許多的景點值得探索旅遊，留下美好的難忘回憶。

本處自縣市合併後，原高雄縣轄區以鳳山養護工程隊、岡山養護工程隊及旗美養護工程隊執行道路、路燈及公園各項維護管理及緊急搶修各項工作，以及轄區內公園開闢及改造工程執行，本次統計分析將探究 38 個行政區都市計畫公園、綠地及兒童遊戲場進行統計分析。

二、趨勢分析及各行政區比較

本處自縣市合併後高雄市公園綠地及兒童遊戲場建設的處數與公頃數，粗探趨勢發展及各行政區比較如下：

綠地在都會環境中是不可或缺的元素，除了提升市容景觀、調節些微氣候、增加保水性能外，更有助於減緩都市熱島效應的節能減碳效果。因此，綠化工程是

營造生態城市的根基，其都市綠化程度可直接反應城市環境的生活品味、質感、宜居性與舒適度，其中全球各城市最廣泛認定的綠化指標，即平均每一市民享有公園綠地面積，或稱人均綠地面積比。是以，透過都市人口活動與數量的消長，以及政府對公園綠地開發的重視程度，將影響未來城市發展趨勢與動向，所以每一市民享有公園綠地面積越大，對城市邁向永續綠能發展越顯活力。依都市計畫規劃屬性重新整理詮釋都市計畫公園、綠地、兒童遊樂場資料，各行政區觀察，以鳳山區公園綠地座數最多為 158 座，平均每一市民享有公園綠地面積 5 平方公尺；若以各區公園綠地面積多寡觀察，以鼓山區面積為約 1026.8 公頃最大，高雄市幅員寬廣都市計畫平均每一市民享有公園綠地面積或平均每座公園綠地面積，以路竹區、阿蓮區、新興區以及美濃區，享有公園綠地資源最短缺。

表一 各行政區都市計畫公園、綠地及兒童遊戲場統計表

行政區	行政區面積(公頃)	公園(兒)		綠地		兒童遊戲場		合計	
		都市計畫		都市計畫		都市計畫		都市計畫	
		面積(公頃)	處	面積(公頃)	處	面積(公頃)	處	面積(公頃)	處
楠梓區	2582.76	193.2698	35	164.6899	19	5.8035	29	363.7632	83
左營區	1938.88	131.0487	27	3.4527	9	2.8232	17	137.3246	53
鼓山區	1474.58	1019.0144	21	4.5024	16	3.2941	14	1026.8109	51
三民區	1978.66	148.3464	53	5.6854	16	3.6618	16	157.6936	85
鹽埕區	141.61	4.2883	3	5.2411	6	0.0000	0	9.5294	9
前金區	185.73	16.9400	4	0.0000	0	0.1300	1	17.0700	5
新興區	197.64	3.3500	4	0.0000	0	0.5700	3	3.9200	7
苓雅區	815.22	31.2521	18	10.2154	17	1.2254	9	42.6929	44
前鎮區	1912.07	68.2582	37	23.1166	37	5.7645	24	97.1393	98

行政區	行政區面積 (公頃)	公 園(兒)		綠 地		兒 童 遊 戲 場		合 計	
		都市計劃		都市計劃		都市計劃		都市計劃	
		面積 (公頃)	處	面積(公 頃)	處	面積(公 頃)	處	面積 (公頃)	處
小港區	3985.73	214.7479	39	92.0276	59	9.4575	46	316.2330	144
旗津區	146.39	48.2314	10	6.4584	12	0.1767	2	54.8665	24
鳳山區	2675.90	155.1512	137	23.4237	21	0.0000	0	178.5749	158
仁武區	3608.08	46.7579	41	7.1598	10	0.0000	0	53.9177	51
鳥松區	2459.27	253.1887	38	30.1576	3	0.0000	0	283.3463	41
大社區	2658.48	45.6423	20	1.9672	5	0.8071	3	48.4166	28
大樹區	6698.11	4.1885	11	3.3200	7	1.1600	3	8.6685	21
林園區	3228.60	35.7340	53	7.4358	19	0.0000	0	43.1698	72
大寮區	7104.00	116.0742	72	4.3206	12	2.3455	7	122.7403	91

行政區	行政區面積 (公頃)	公園(兒)		綠地		兒童遊 戲場		合計	
		都市計劃		都市計劃		都市計劃		都市計劃	
		面積 (公頃)	處	面積(公 頃)	處	面積(公 頃)	處	面積 (公頃)	處
燕巢區	6539.50	9.3416	11	2.6709	5	1.2392	6	13.2517	22
旗山區	9461.22	30.0000	1	0.4603	2	2.1038	8	32.5641	11
美濃區	12003.16	2.6596	6	0.7400	1	0.3800	2	3.7796	9
甲仙區	12403.40	0.9300	1	0.0000	0	0.4400	1	1.3700	2
田寮區	9268.02	13.2400	2	2.3000	1	0.0000	0	15.5400	3
岡山區	4794.21	52.9819	17	7.0665	4	4.7889	19	64.8373	40
橋頭區	2593.79	27.8454	22	20.3223	4	0.0000	0	48.1677	26
路竹區	4843.48	8.8278	22	0.7000	1	0.0000	0	9.5278	23
阿蓮區	3461.64	0.9865	5	0.3600	1	0.0000	0	1.3465	6

行政區	行政區面積 (公頃)	公園(兒)		綠地		兒童遊 戲場		合計	
		都市計劃		都市計劃		都市計劃		都市計劃	
		面積 (公頃)	處	面積(公 頃)	處	面積(公 頃)	處	面積 (公頃)	處
茄 荳 區	1576. 24	168.356 1	28	15.5011	23	0.6840	3	184.541 2	54
湖 內 區	2016. 15	4.3805	17	4.0590	7	0.6900	2	9.1295	26
彌 陀 區	1477. 72	3.5558	7	0.0000	0	0.0000	0	3.5558	7
梓 官 區	1159. 67	4.4390	5	0.2671	3	1.5414	6	6.2475	14
合 計	1153 89.9	2863.02 8	767	447.621 4	320	49.0866	221	3359.73 6	1308

表二高雄市各區每人享有綠地面積(平方公尺)
統計表

行政區	行政區公園綠地 兒童遊戲場面積 (公頃)	人口數	每人享有綠地面積(平方 公尺)
楠梓區	363.7632	184410	20
左營區	137.3246	196839	7
鼓山區	1026.8109	139619	74
三民區	157.6936	342176	5
鹽埕區	9.5294	24212	4
前金區	17.0700	26888	6
新興區	3.9200	51020	1
苓雅區	42.6929	170457	3
前鎮區	97.1393	189115	5

行政區	行政區公園綠地 兒童遊戲場面積 (公頃)	人口數	每人享有綠地面積(平方 公尺)
小港區	316.2330	157508	20
旗津區	54.8665	28665	19
鳳山區	178.5749	359071	5
仁武區	53.9177	86582	6
鳥松區	283.3463	44262	64
大社區	48.4166	34644	14
大樹區	8.6685	42650	2
林園區	43.1698	69995	6
大寮區	122.7403	112395	11
燕巢區	13.2517	29823	4
旗山區	32.5641	36816	9
美濃區	3.7796	39811	1
甲仙區	1.3700	6073	2
田寮區	15.54	7205	22

行政區	行政區公園綠地 兒童遊戲場面積 (公頃)	人口數	每人享有綠地面積(平方 公尺)
岡山區	64.8373	97168	7
橋頭區	48.1677	37619	13
路竹區	9.5278	52603	2
阿蓮區	1.3465	28746	0
茄萣區	184.5412	30081	61
湖內區	9.1295	29861	3
彌陀區	3.5558	19315	2
梓官區	6.2475	35919	2
合計	3359.7362	2711548	12

參、縣市合併前公園綠地兒童遊戲場現況分析

一、原高雄縣合併前公園綠地兒童遊戲場現況分析

原高雄縣都市計畫區都市計畫公園 480 處，面積 821.5641 公頃；綠地 105 處，面積約 89.2958 公頃；及兒童遊戲場 61 處，面積約為 15.5076 公頃，合計 926.3675 公頃。

於縣市合併前開闢公園為 200 處，總開闢面積約為 284.2595 公頃；綠地 32 處，面積約 13.3906 公頃；及兒童遊戲場 10 處，面積約為 2.0526 公頃，合計 299.7027 公頃。

原高雄縣都市計畫區都市計畫公園綠地及兒童遊戲場總開闢面積合計 299.7027 公頃，佔都市計畫合計 926.3675 公頃，開闢率約 32%。

表三原高雄縣都市計畫公園綠地及兒童遊戲場統計表

行政區	行政區面積(公頃)	公園(兒)		綠地		兒童遊戲場		合計	
		都市計畫		都市計畫		都市計畫		都市計畫	
		面積(公頃)	處	面積(公頃)	處	面積(公頃)	處	面積(公頃)	處
鳳山區	2675.90	151.2313	138	23.4300	21	0.0000	0	174.6613	159
仁武區	3608.08	50.6643	35	2.6243	5	0.0000	0	53.2886	40
鳥松區	2459.27	235.7694	34	15.9730	2	0.0000	0	251.7424	36
大社區	2658.48	12.3192	13	0.1248	1	0.7700	3	13.2140	17
大樹區	6698.11	5.2783	12	3.8027	6	0.0000	0	9.0810	18
林園區	3228.60	35.8027	54	7.4358	19	0.0000	0	43.2385	73
大寮區	7104.00	96.3783	66	3.9306	11	3.1812	10	103.4901	87
燕巢區	6539.50	6.0184	9	0.0000	0	1.3871	7	7.4055	16
旗山區	9461.22	30.0000	1	0.4800	3	2.4700	9	32.9500	13

行政區	行政區面積(公頃)	公園(兒)		綠地		兒童遊藝場		合計	
		都市計劃		都市計劃		都市計劃		都市計劃	
		面積(公頃)	處	面積(公頃)	處	面積(公頃)	處	面積(公頃)	處
美濃區	12003.16	1.4755	7	0.7400	1	0.7000	5	2.9155	13
甲仙區	12403.40	0.9300	1	0.0000	0	0.4400	1	1.3700	2
岡山區	4794.21	43.4879	8	8.0405	5	3.9489	15	55.4773	28
橋頭區	2593.79	10.4389	14	1.1823	3	0.0000	0	11.6212	17
路竹區	4843.48	8.8278	23	0.7000	1	0.0000	0	9.5278	24
阿蓮區	3461.64	1.0030	5	0.3600	1	0.0000	0	1.3630	6
茄萣區	1576.24	120.5227	32	16.2268	23	0.6840	3	137.4335	58
湖內區	2016.15	4.3949	17	4.1400	2	0.6900	2	9.2249	21
彌陀區	1477.72	2.9200	7	0.0000	0	0.0000	0	2.9200	7

行政區	行政區面積(公頃)	公園(兒)		綠地		兒童遊 戲場		合計	
		都市計劃		都市計劃		都市計劃		都市計劃	
		面積 (公頃)	處	面積 (公頃)	處	面積 (公頃)	處	面積(公 頃)	處
梓官區	1159.67	4.1015	4	0.1050	1	1.2364	6	5.4429	11
合計	90762.62	821.5641	480	89.2958	105	15.5076	61	926.3675	646

表四原高雄縣公園綠地兒童遊戲場已開闢面積處數統計表

行政區	行政區面積(公頃)	公園已開闢面積(公頃)	公園已開闢處	綠地已開闢面積(公頃)	綠地已開闢處	兒童遊戲場已開闢面積(公頃)	兒童遊戲場已開闢處	合計面積(公頃)	合計處
鳳山區	2675.90	121.9656	111	9.7263	19	0.0000	0	131.6919	130
仁武區	3608.08	26.0209	20	1.4451	4	0.0000	0	27.4660	24

鳥松區	2459.27	23.3183	16	0.0000	0	0.0000	0	23.3183	16
大社區	2658.48	4.5300	4	0.0000	0	0.0000	0	4.5300	4
大樹區	6698.11	1.7032	2	0.0000	0	0.0000	0	1.7032	2
林園區	3228.60	3.2039	6	0.1958	3	0.0000	0	3.3997	9
大寮區	7104.00	8.0058	5	0.3961	1	0.4112	2	8.8131	8
燕巢區	6539.50	0.1785	1	0.0000	0	0.3411	2	0.5196	3
旗山區	9461.22	30.0000	1	0.0000	0	0.0000	0	30.0000	1
美濃區	12003.16	0.4455	2	0.0000	0	0.0000	0	0.4455	2
甲仙區	12403.40	0.9300	1	0.0000	0	0.0000	0	0.9300	1
岡山區	4794.21	34.5812	5	0.0000	0	0.2189	1	34.8001	6
橋頭區	2593.79	8.3260	8	1.1823	3	0.0000	0	9.5083	11
路竹區	4843.48	3.8278	3	0.0000	0	0.0000	0	3.8278	3

阿蓮區	3461.64	0.4230	2	0.0000	0	0.0000	0	0.4230	2
茄萣區	1576.24	10.7501	3	0.3400	1	0.4350	2	11.5251	6
湖內區	2016.15	0.8882	5	0.0000	0	0.0000	0	0.8882	5
彌陀區	1477.72	1.0600	1	0.0000	0	0.0000	0	1.0600	1
梓官區	1159.67	4.1015	4	0.1050	1	0.6464	3	4.8529	8
合計	90762.62	284.2595	200	13.3906	32.35	2.0526	10	299.7027	242

二、原高雄市合併前公園綠地兒童遊戲場現況分析

原高雄市都市計畫區都市計畫公園 236 處，面積 874.9040 公頃；綠地 167 處，面積約 282.2965 公頃；及兒童遊戲場 156 處，面積約為 31.3405 公頃，合計 1188.5410 公頃。

於縣市合併前開闢公園為 165 處，總開闢面積約為 648.0905 公頃；綠地 90 處，面積約 192.5738 公頃；及兒童遊戲場 100 處，面積約為 19.7782 公頃，合計 860.4425 公頃。

原高雄市都市計畫區都市計畫公園綠地及兒童遊戲場
 總開闢面積合計 860.4425 公頃，佔都市計畫合計 1188.5410
 公頃，開闢率約 72%。

表五原高雄市都市計畫公園綠地及兒童遊戲場統計表

行政區	行政區面積(公頃)	公園(兒)		綠地		兒童遊戲場		合計	
		都市計畫		都市計畫		都市計畫		都市計畫	
		面積(公頃)	處	面積(公頃)	處	面積(公頃)	處	面積(公頃)	處
楠梓區	2582.76	194.8957	33	185.6167	16	5.6935	30	386.2059	79
左營區	1938.88	128.2049	26	2.9208	8	2.6692	16	133.7949	50
鼓山區	1474.58	89.4895	19	4.3678	15	3.2941	14	97.1514	48
三民區	1978.66	118.1764	49	5.6454	15	2.9729	13	126.7947	77
鹽埕區	141.61	4.2883	3	5.2411	6	0.3118	1	9.8412	10

前 金 區	185.7 3	16.4500	3	0.0000	0	0.1300	1	16.5800	4
新 興 區	197.6 4	3.3000	4	0.0000	0	0.5700	3	3.8700	7
苓 雅 區	815.2 2	31.0682	18	10.2154	17	1.2254	9	42.5090	44
前 鎮 區	1912. 07	62.4714	34	22.8456	34	4.9545	22	90.2715	90
小 港 區	3985. 73	204.678 2	38	39.5840	50	9.3534	45	253.6156	133
旗 津 區	146.3 9	21.8814	9	5.8597	6	0.1657	2	27.9068	17
合 計	15359 .27	874.904 0	236	282.296 5	167	31.3405	156	1188.541 0	559

肆、縣市合併後至今都市計畫公園新闢成果統計分析

高雄市於縣市合併後，由第參章節縣市合併前公園綠地兒童遊戲場現況分析可得知，原高雄縣行政區公園綠地兒童遊戲場開闢過低，開闢率僅有 32.35%，市府於縣市合併後為拉進此一差距，著手進行一連串都市計畫檢討及公園新闢計畫，本次統計分析先就各行政區開闢率成長進行統計分析，最後本市目前轄管行政區，縣市合併後之公園開闢率成長進行統計分析。

高雄市於縣市合併前，由於都會地區與鄉村地區資源分配的差異，造成原縣轄區域與原高雄市區公園開闢成效嚴重差異，其中部分區域未達 10%，於縣市合併後進行一連串公園新闢計畫，經統計分析縣市合併前原高雄縣轄區都市計畫公園綠地及兒童遊戲場開闢率由 32.35% 提升至 56% 成長達 24%，已開闢面積達 637 公頃，大幅減少城鄉差距。

截至目前高雄市目前都市計畫已劃設公園綠地及兒童遊戲場總面積達 3,359.7362 公頃，其中已開闢 2,483.683 公頃整體開闢率約達 73.91%

表六縣市合併後至今各區新闢公園開闢率統計分析

行政區	行政區面積(公頃)	類別	公園(兒)				綠地				兒童遊戲場				合計				開闢率
			都市計劃				都市計劃				都市計劃				都市計劃				
			面積(公頃)	處	合計	處	面積(公頃)	處	合計	處	面積(公頃)	處	合計	處	面積(公頃)	處	合計	處	
楠梓區	258 2.7 6	未開闢	25.000 7	6	193.2 3	3	17.040 1	11	164.68 1	1	3.1818 14	14	5.803 5	29	45.222 6	31	363.7632	83	87.57%
		已開闢	168.26 91	29	698 5	5	147.64 98	8	99 9	9	2.6217 15	15	5	29	318.54 06	52			
左營區	193 8.8 8	未開闢	7.8327	4	131.0 2	2	0.5900	4	3.4527 9	9	0.9690	6	2.823 2	17	9.3917	14	137.3246	53	93.16%
		已開闢	123.21 60	23	487 7	7	2.8627	5	5	5	1.8542	11	2	17	127.93 29	39			
鼓山區	147 4.5 8	未開闢	8.2490	7	1019. 2	2	1.4045	7	4.5024 1	1	0.2783	2	3.294 1	14	9.9318	16	1026.8109	51	99.03%
		已開闢	1010.7 654	14	0144 1	1	3.0979	9	9	9	3.0158	12	1	14	1016.8 791	35			

三民區	1978.66	未開闢	32.2348	15	148.353	1.3120	6	5.6854	16	0.4613	3	3.6618	16	34.0081	24	157.6936	85	78.43%
		已開闢	116.1116	38		4.3734	10			3.2005	13			123.6855	61			
鹽埕區	141.61	未開闢	0.0000	0	4.2883	0.0000	0	5.2411	6	0.0000	0	0.0000	0	0.0000	0	9.5294	9	100.00%
		已開闢	4.2883	3		5.2411	6			0.0000	0			9.5294	9			
前金區	185.73	未開闢	0.4900	1	16.9400	0.0000	0	0.0000	0	0.1300	1	0.1300	1	0.6200	2	17.0700	5	96.37%
		已開闢	16.4500	3		0.0000	0			0.0000	0			16.4500	3			
新興區	197.64	未開闢	0.5200	1	3.3500	0.0000	0	0.0000	0	0.5700	3	0.5700	3	1.0900	4	3.9200	7	72.19%
		已開闢	2.8300	3		0.0000	0			0.0000	0			2.8300	3			
苓雅區	815.22	未開闢	2.0827	3	31.251	0.9233	3	10.2154	17	0.2403	2	1.2254	9	3.2463	8	42.6929	44	92.40%
		已開闢	29.1694	15		9.2921	14			0.9851	7			39.4466	36			

前鎮區	191 2.0 7	未開 闢	27.049 7 9	9	68.25 3	9.7633 16	23.116 3	1.2592 5	5.764 24	38.072 2 30	97.1393	98	60.81 %
		已開 闢	41.208 5 28	28		13.353 3 1				6 7			
小港區	398 5.7 3	未開 闢	141.85 99 18	18	214.7 3	83.888 6 38	92.027 5	1.8320 9	9.457 5 46	227.58 05 65	316.2330	144	28.03%
		已開 闢	72.888 0 21	21		8.1390 21				6 9			
旗津區	146 .39	未開 闢	10.082 2 6	6	48.23 1	1.5893 9	6.4584 1	0.0700 1	0.176 7 2	11.741 5 16	54.8665	24	78.60%
		已開 闢	38.149 2 4	4		4.8691 3				0 2			
鳳山區	267 5.9 0	未開 闢	24.165 6 22	22	155.1 3	13.667 4 2	23.423 2	0.0000 0	0.000 0 0	37.833 0 24	178.5749	158	78.81%
		已開 闢	130.98 56 5	11 5		9.7563 19				7 1			
仁武區	360 8.0 8	未開 闢	18.736 8 20	20	46.75 4	5.7147 6	7.1598 1	0.0000 0	0.000 0 0	24.451 5 26	53.9177	51	54.65%
		已開 闢	28.021 1 21	21		1.4451 4				1 0			

鳥松區	245 9.2 7	未開闢	49.415 7	16	253.1 887	3	30.117 6	2	30.157 6	3	0.0000	0	0.000 0	0	79.533 3	18	283.3463	41	71.93%
		已開闢	203.77 30	22		0.0400	1	0.0000		0					203.81 30				
大社區	265 8.4 8	未開闢	40.769 4	15	45.64 23	2	1.9672	5	1.9672	5	0.8071	3	0.807 1	3	43.543 7	23	48.4166	28	10.06%
		已開闢	4.8729	5		0.0000	0	0.0000		0					4.8729				
大樹區	669 8.1 1	未開闢	2.4853	9	4.188 5	1	3.3200	7	3.3200	7	1.1600	3	1.160 0	3	6.9653	19	8.6685	21	19.65%
		已開闢	1.7032	2		0.0000	0	0.0000		0					1.7032				
林園區	322 8.6 0	未開闢	22.384 7	41	35.73 40	5	7.2400	16	7.4358	1	0.0000	0	0.000 0	0	29.624 7	57	43.1698	72	31.38%
		已開闢	13.349 3	12		0.1958	3	0.0000		0					13.545 1				
大寮區	710 4.0 0	未開闢	107.66 25	65	116.0 742	7	3.9245	11	4.3206	1	1.9343	5	2.345 5	7	113.52 13	81	122.7403	91	7.51%
		已開闢	8.4117	7		0.3961	1	0.4112		2					9.2190				

燕巢區	653	未開闢	8.7763	8	9.3416	11	2.6709	5	2.6709	5	0.8981	4	1.2392	6	12.3453	17	13.2517	22	6.84%
	9.50	已開闢	0.5653	3			0.0000	0			0.3411	2			0.9064	5			
旗山區	946	未開闢	0.0000	0	30.0000	11	0.2700	1	0.4603	2	2.1038	8	2.1038	8	2.3738	9	32.5641	11	92.71%
	1.22	已開闢	30.0000	1			0.1903	1			0.0000	0			30.1903	2			
美濃區	120	未開闢	2.2141	4	2.6596	66	0.7400	1	0.7400	1	0.3800	2	0.3800	2	3.3341	7	3.7796	9	11.79%
	03.16	已開闢	0.4455	2			0.0000	0			0.0000	0			0.4455	2			
甲仙區	124	未開闢	0.0000	0	0.9300	11	0.0000	0	0.0000	0	0.4400	1	0.4400	1	0.4400	1	1.3700	2	67.88%
	03.40	已開闢	0.9300	1			0.0000	0			0.0000	0			0.9300	1			
田寮區	926	未開闢	13.2400	2	13.2400	22	2.3000	1	2.3000	1	0.0000	0	0.0000	0	15.5400	3	15.5400	3	0.00%
	8.02	已開闢	0.0000	0			0.0000	0			0.0000	0			0.0000	0			

岡山區	479	未開闢	17.7307	12	52.9817	7.0665	4	7.0665	4	4.5700	18	4.7889	19	29.3672	34	64.8373	40	54.71%
	4.21	已開闢	35.2512	5		0.0000	0		0.2189	1	35.4701		6					
橋頭區	259	未開闢	19.5194	14	27.8422	19.1400	1	20.3223	4	0.0000	0	0.0000	0	38.6594	15	48.1677	26	19.74%
	3.79	已開闢	8.3260	8		1.1823	3		0.0000	0	9.5083		11					
路竹區	484	未開闢	4.8500	18	8.8278	0.7000	1	0.7000	1	0.0000	0	0.0000	0	5.5500	19	9.5278	23	41.75%
	3.48	已開闢	3.9778	4		0.0000	0		0.0000	0	3.9778		4					
阿蓮區	346	未開闢	0.1600	1	0.9865	0.3600	1	0.3600	1	0.0000	0	0.0000	0	0.5200	2	1.3465	6	61.38%
	1.64	已開闢	0.8265	4		0.0000	0		0.0000	0	0.8265		4					
茄萣區	157	未開闢	26.9013	21	168.328	14.8261	21	15.5011	23	0.0000	0	0.6840	3	41.7274	42	184.5412	54	77.39%
	6.24	已開闢	141.4548	7		0.6750	2		0.6840	3	142.8138		12					

湖內區	2016.15	未開闢	3.3067	11	4.3805	1	4.0590	7	4.0590	7	0.6900	2	0.6900	2	8.0557	20	9.1295	26	11.76%
		已開闢	1.0738	6		7	0	0		0	0	1.0738		6					
彌陀區	1477.72	未開闢	1.8600	6	3.5558	7	0.0000	0	0.0000	0	0.0000	0	0.0000	0	1.8600	6	3.5558	7	47.69%
		已開闢	1.6958	1		0	0	0		0	1.6958	1							
梓官區	1159.67	未開闢	0.0000	0	4.4390	5	0.1275	1	0.2671	3	0.3900	2	1.5414	6	0.5175	3	6.2475	14	91.72%
		已開闢	4.4390	5		2	2	4		11									
原高雄縣	100030.64	未開闢	364.1785	285	984.2810	51	118.2114	93	132.2319	12	13.3733	48	16.1799	60	495.7632	426	1132.6928	705	56.23%
		已開闢	620.1025	231		6	36	5		12	279								
原高雄市	15359.27	未開闢	255.4017	70	1878.7472	25	116.5111	94	315.3895	19	8.9919	46	32.9067	161	380.9047	210	2227.0434	603	82.90%
		已開闢	1623.3455	181		1	97	1		115	393								

總計	未開闢	619.5802	355	2863.0282	767	234.7218	447.6214	320	22.365294	49.0866	221	876.6679	636	3359.7362	1308	73.91%
	已開闢	2243.4480	412			212.8989						26.7214127				

表七 縣市合併前各區新闢公園開闢率統計分析

行政區	行政區面積(公頃)	類別	公園(兒)				綠地				兒童遊戲場				合計				開闢率
			都市計劃				都市計劃				都市計劃				都市計劃				
			面積(公頃)	處	合計	處	面積(公頃)	處	合計	處	面積(公頃)	處	合計	處	面積(公頃)	處	合計	處	
楠梓區	2582.76	未開闢	27.0564	5	194.83	3	38.3282	9	185.611	1	3.5709	18	5.6935	30	68.9555	32	386.2059	79	82.15
		已開闢	167.8393	28	957	3	147.2885	7	67	6	2.1226	12	5	30	317.2504	47			
左營區	1938.88	未開闢	5.4989	4	128.22	2	1.2234	5	2.9208	8	0.9690	6	2.6692	16	7.6913	15	133.7949	50	94.58
		已開闢	122.7060	22	049	6	1.6974	3	3	3	1.7002	10	2	16	126.1036	35			

鼓 山 區	147 4.5 8	未開 關	11.469 8	9	89.48 95	1 9	1.3200 7	4.3678 5	1.9806 8	3.294 1	14	14.770 4	24	97.1514	48	87.14
		已開 關	78.019 7	10		3.0478 8		1.3135 6		82.381 0	24					
三 民 區	197 8.6 6	未開 關	11.045 5	17	118.1 764	4 9	1.2720 5	5.6454 5	0.8736 2	2.972 9	13	13.191 1	24	126.7947	77	87.47
		已開 關	107.13 09	32		4.3734 10		2.0993 11		113.60 36	53					
鹽 埕 區	141 .61	已開 關	4.2883 3		16.45 00	3	3.6968 6	0.0000 0	0.0000 0	0.130 1	1	7.9851 9		16.5800	4	81.14
		未開 關	0.0000 0	0		0.0000 0		0.1300 1		0.1300 1						
前 金 區	185 .73	已開 關	16.450 0	3			0.0000 0	0.0000 0	0.0000 0	0.570 3	3	16.450 0	3	3.8700	7	99.22
		未開 關	0.4700 1	0	3.300 4	0.0000 0		0.5700 3		1.0400 4						
新 興 區	197 .64	已開 關	2.8300 3		31.06 1		0.0000 0	10.215 1	0.0000 0	1.225 9	9	2.8300 3		42.5090	44	73.13
		未開 關	1.8988 3	82	8	0.9233 3	4	7	0.2403 2	4		3.0624 8				

苓雅區	815 .22	已開 關	29.169 4	15	62.47 14	3 4	9.2921 14	22.845 3 4	0.9851 7	4.954 22	39.446 6	36	90.2715	90	92.80
		未開 關	23.761 7	9			11.432 3				0.8192 45	36.013 2			
前鎮區	191 2.0 7	已開 關	38.709 7	25	118.1 764	4 9	11.413 3	5.6454 1 5	4.1353 18	2.972 13	54.258 3	63	126.7947	77	60.03
		未開 關	11.045 5	17			1.2720 5				0.8736 29	13.191 1			
小港區	398 5.7 3	未開 關	141.79 02	18	204.6 782	3 8	32.688 6	39.584 5 0	2.0379 10	9.353 4 45	176.51 67	59	253.6156	133	30.40
		已開 關	62.888 0	20			6.8954 19				7.3155 35	77.098 9			
旗津區	146 .39	未開 關	3.8222 5	21.88 14	9	0.9906 3	5.8597 6	0.0590 1	0.165 7 2	4.8718 9	27.9068	17	78.72		
		已開 關	18.059 2			4								4.8691 3	0.1067 1
鳳山區	267 5.9 0	未開 關	29.265 7	27	151.2 313	1 3 8	13.703 7	23.430 2 1	0.0000 0	0.000 0 0	42.969 4	29	174.6613	159	75.40%
		已開 關	121.96 56				11 1				9.7263 19	0.0000 0			

仁武區	360 8.0 8	未開闢	24.643 4	15	50.66 43	3	1.1792	1	2.6243	5	0.0000	0	0.000 0	0	25.822 6	16	53.2886	40	51.54%
		已開闢	26.020 9	20		5	1.4451	4		0.0000	0	27.466 0		24					
烏松區	245 9.2 7	未開闢	212.45 11	18	235.7 694	3	15.973 0	2	15.973 0	2	0.0000	0	0.000 0	0	228.42 41	20	251.7424	36	9.26%
		已開闢	23.318 3	16		4	0.0000	0		0.0000	0	23.318 3		16					
大社區	265 8.4 8	未開闢	7.7892	9	12.31 92	1	0.1248	1	0.1248	1	0.7700	3	0.770 0	3	8.6840	13	13.2140	17	34.28%
		已開闢	4.5300	4		3	0.0000	0		0.0000	0	4.5300		4					
大樹區	669 8.1 1	未開闢	3.5751	10	5.278 3	1	3.8027	6	3.8027	6	0.0000	0	0.000 0	0	7.3778	16	9.0810	18	18.76%
		已開闢	1.7032	2		2	0.0000	0		0.0000	0	1.7032		2					
林園區	322 8.6 0	未開闢	32.598 8	48	35.80 27	5	7.2400	16	7.4358	1	0.0000	0	0.000 0	0	39.838 8	64	43.2385	73	7.86%
		已開闢	3.2039	6		4	0.1958	3		0.0000	0	3.3997		9					

大寮區	710 4.0 0	未開闢	88.372 5	61	96.37 6	6	3.5345 10	3.9306 1	1	2.7700 8	3.181 2	10	94.677 0	79	103.4901	87	8.52%
		已開闢	8.0058	5	83	6	0.3961	1	1	0.4112	2	10	8.8131	8			
燕巢區	653 9.5 0	未開闢	5.8399	8	6.018 4	9	0.0000	0	0.0000	0	1.0460	5	1.387 1	7	7.4055	16	7.02%
		已開闢	0.1785	1	9	9	0.0000	0	0	0.3411	2	7	0.5196	3			
旗山區	946 1.2 2	未開闢	0.0000	0	30.00 00	1	0.4800	3	0.4800	3	2.4700	9	2.470 0	9	32.9500	13	91.05%
		已開闢	30.000 0	1	1	1	0.0000	0	0	0.0000	0	9	30.000 0	1			
美濃區	120 03. 16	未開闢	1.0300	5	1.475 5	7	0.7400	1	0.7400	1	0.7000	5	0.700 0	5	2.9155	13	15.28%
		已開闢	0.4455	2	7	7	0.0000	0	0	0.0000	0	5	0.4455	2			
甲仙區	124 03. 40	未開闢	0.0000	0	0.930 0	1	0.0000	0	0.0000	0	0.4400	1	0.440 0	1	1.3700	2	67.88%
		已開闢	0.9300	1	1	1	0.0000	0	0	0.0000	0	1	0.9300	1			

田寮區	926	未開闢	13.2400	2	13.2400	2.3000	1	2.3000	1	0.0000	0	0.0000	0	15.5400	3	15.5400	3	0.00%
	8.02	已開闢	0.0000	0		0.0000	0		0.0000	0	0.0000		0					
岡山區	479	未開闢	8.9067	3	43.4879	8.0405	5	8.0405	5	3.7300	14	3.9489	15	20.6772	22	55.4773	28	62.73%
	4.21	已開闢	34.5812	5		0.0000	0		0.2189	1	34.8001		6					
橋頭區	259	未開闢	2.1129	6	10.4389	0.0000	0	1.1823	3	0.0000	0	0.0000	0	2.1129	6	11.6212	17	81.82%
	3.79	已開闢	8.3260	8		1.1823	3		0.0000	0	9.5083		11					
路竹區	484	未開闢	5.0000	20	8.8278	0.7000	1	0.7000	1	0.0000	0	0.0000	0	5.7000	21	9.5278	24	40.18%
	3.48	已開闢	3.8278	3		0.0000	0		0.0000	0	3.8278		3					
阿蓮區	346	未開闢	0.5800	3	1.0030	0.3600	1	0.3600	1	0.0000	0	0.0000	0	0.9400	4	1.3630	6	31.03%
	1.64	已開闢	0.4230	2		0.0000	0		0.0000	0	0.4230		2					

茄 荳 區	157 6.2 4	未開 關	109.77 26	29	120.5 3	15.886 8	22	16.226 2	0.2490	1	0.684 3	125.90 84	52	137.4335	58	8.39%	
		已開 關	10.750 1	3		227 2	0.3400 1			8		3	0				2
湖 內 區	201 6.1 5	未開 關	3.5067	12	4.394 9	4.1400	2	4.1400	2	0.6900	2	0.690 2	8.3367	16	9.2249	21	9.63%
		已開 關	0.8882	5		0	0			0	0		0.8882	5			
彌 陀 區	147 7.7 2	未開 關	1.8600	6	2.920 0	0.0000	0	0.0000	0	0.0000	0	0.000 0	1.8600	6	2.9200	7	36.30%
		已開 關	1.0600	1		0	0			0	0		1.0600	1			
梓 官 區	115 9.6 7	未開 關	0.0000	0	4.101 5	0.0000	0	0.1050	1	0.5900	3	1.236 4	0.5900	3	5.4429	11	89.16%
		已開 關	4.1015	4		0	1			3	4		8				
原 高 雄 縣	100 030 .64	未開 關	537.30 46	28	821.5 641	75.905 2	73	89.295 8	1 0	13.4550	51	15.50 76	626.66 48	404	926.3675	646	32.35%
		已開 關	284.25 95	20 0		0	32 6			8	5		10	27			

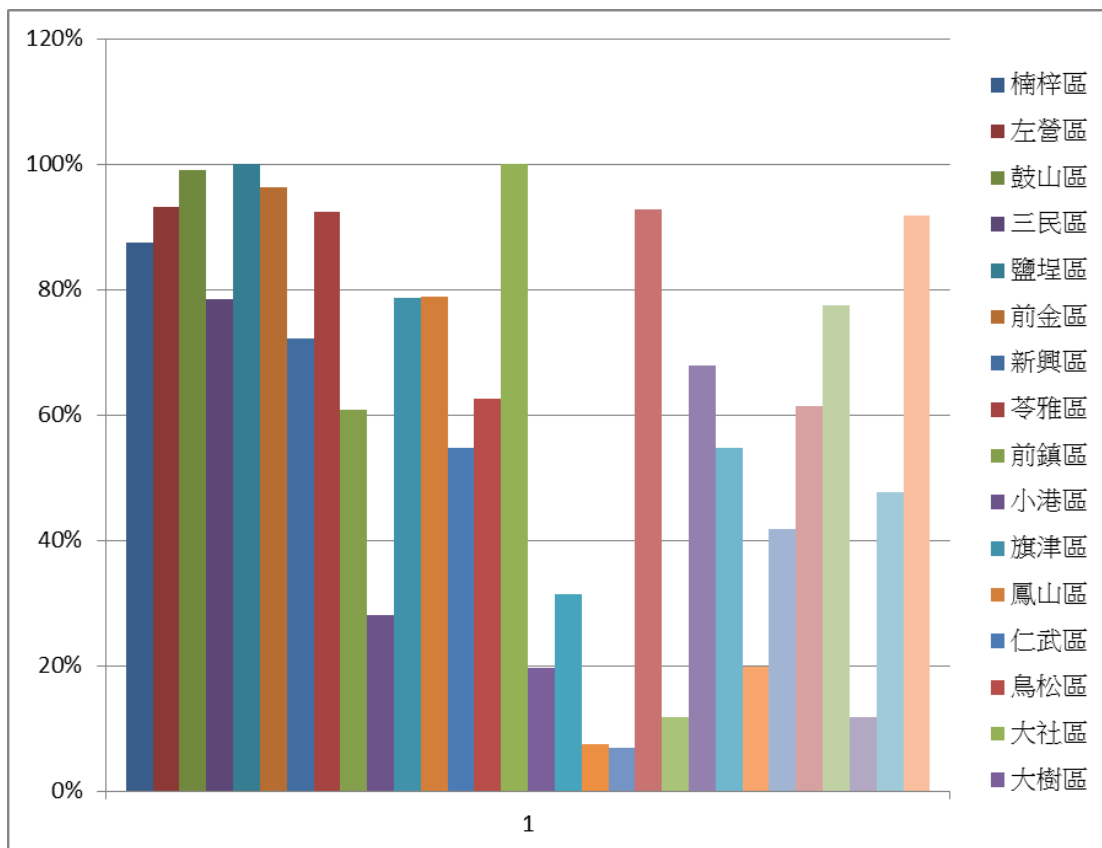
原 高 雄 市	153 59. 27	未開 關	226.81 35	71	874.9 040	2	89.722 7	77	282.29 65	1	11.5623	56	31.34 05	156	328.09 85	204	1188.5410	559	72.39%
		已開 關	648.09 05	16 5		6	192.57 38	90		7	19.7782	100			6	860.44 25			
總計		未開 關	764.11 81	35 1	1696. 4681	7	165.62 79	15 0	371.59 23	2	25.0173	107	46.84 81	217	954.76 33	608	2114.9085	1205	54.86%
		已開 關	932.35 00	36 5		6	205.96 44	12 2		2	21.8308	110			6	1160.1 452			

表八縣市合併後公園開闢率成長進行統計分析

行政區	合併前開闢率	合併後開闢率	成長百分比
楠梓區	82.15%	87.57%	5.42%
左營區	94.58%	93.16%	-1.42%
鼓山區	87.14%	99.03%	99.03%
三民區	87.47%	78.43%	-9.04%
鹽埕區	81.14%	100%	18.86%
前金區	99.22%	96.37%	-2.63%
新興區	73.13%	72.19%	-0.94%
苓雅區	92.80%	92.40%	-0.40%
前鎮區	60.03%	60.81%	0.81%
小港區	30.40%	28.03%	-2.37%
旗津區	78.72%	78.60%	-0.12%
鳳山區	75.40%	78.81%	3.81%
仁武區	51.54%	54.65%	3.11%
鳥松區	9.26%	71.93%	62.67%
大社區	34.28%	10.06%	-23.94%
大樹區	18.76%	19.65%	0.89%
林園區	7.86%	31.38%	23.52%
大寮區	8.52%	7.51%	7.51%

燕巢區	7.02%	6.84%	-0.18%
旗山區	91.05%	92.71%	1.66%
美濃區	15.28%	11.79%	11.79%
甲仙區	67.88%	67.88%	0.00%
田寮	0.00%	0%	0.00%
岡山區	62.73%	54.71%	-8.29%
橋頭區	81.82%	19.74%	-62.08%
路竹區	40.18%	41.75%	1.57%
阿蓮區	31.03%	61.38%	30.38%
茄萣區	8.39%	77.39%	69.00%
湖內區	9.63%	11.76%	2.13%
彌陀區	36.30%	47.69%	11.69%
梓官區	89.16%	91.72%	2.56%
原高雄縣	32.35%	56.23%	23.88%
原高雄市	72.39%	82.90%	10.90%
總計	54.86%	73.91%	19.05%

圖一 縣市合併後都市計畫公園開闢率分析圖



伍、結論與建議

一、結論

高雄市於縣市合併前，由於都會地區與鄉村地區資源分配的差異，造成原縣轄區域與原高雄市區公園開闢成效嚴重差異。縣市合併後，市府逐步積極增加公園綠地休憩空間，改造新的都市景觀，更進一步為提升市容及市民生活品質，進而帶動地方發展，達成「人本高雄、幸福鄰里」目標。

高雄市於縣市合併前，由於都會地區與鄉村地區資源分配的差異，造成原縣轄區域與原高雄市區公園開闢成效嚴重差異，其中部分區域未達 10%，於縣市合併後進行一連串公園新闢計畫，經統計分析縣市合併前原高雄縣轄區都市計畫公園綠地及兒童遊戲場開闢率由 32.35% 提升至 56.23% 成長達 23.88%，已開闢面積達 705 公頃，大幅減少城鄉差距。

截至目前高雄市目前都市計畫已劃設公園綠地及兒童遊戲場總面積達 3,359.7362 公頃，其中已開闢 2,483.683 公頃整體開闢率約達 73.91%。綠地在都會環境中是不可或缺的元素，除了提升市容景觀、調節些微氣候、增加保水性能外，更有助於減緩都市熱島效應的節能減碳效果。因此，綠化工程是營造生態城市的根基，更是其行銷的綠色資本其都市綠化程度可直接反應城市環境的生活品味、質感、宜居性與舒適度，以本市目前已開闢公園綠地兒童遊戲場面積約 2,483.683 公頃，進而帶動地方發展。

綜觀本次統計分析，縣市合併後一連串新闢計畫，雖提升部分行政區開闢率，但與原高雄縣開闢率 56.23% 仍有些差距，市府將持續推動增加公園綠地休憩空間計畫，成為新的

都市景觀，更進一步為提升市容及市民生活品質。
達成「人本高雄、幸福鄰里」目標。

二、建議

公園已成為現代人重要休憩空間之一，隨著時代的變遷，公園的開闢率亦成為城市發展的重要指標，為提升市容景觀及市民生活品質，市府持續推動增加公園綠地休憩空間計畫，隨著開闢率的持續增加，公園維護的面積也持續增加，為維持公園整體景觀，以及使用性及功能性，公園維護管理亦顯得相當重要，建議在公園新闢計畫的持續推動外，更應重視既有公園的維護管理。

陸、參考資料

1. 高雄市政府全球資訊網

<https://www.kcg.gov.tw/cp.aspx?n=07880B28C8E3EAEA>

2. 高雄市政府民政局人口統計查詢

<https://cabu.kcg.gov.tw/Web/StatRpts/StatRpt1.aspx>

3. 高雄市議會公園—都市人接近自然的窗口

http://www.kcc.gov.tw/magazine/2002_08/part5.htm

4. 2007 全國公園綠地會議成果報告書

<https://www.cpami.gov.tw/%E6%94%BF%E5%BA%9C%E8%B3%87%E8%A8%8A%E5%85%AC%E9%96%8B/%E4%B8%BB%E5%8B%95%E5%85%AC%E9%96%8B%E8%B3%87%E8%A8%8A/%E6%96%BD%E6%94%BF%E8%A8%88%E7%95%AB%E6%A5%AD%E5%8B%99%E7%B5%B1%E8%A8%88%E5%8F%8A%E7%A0%94%E7%A9%B6%E5%A0%B1%E5%91%8A/%E5%A7%94%E8%A8%97%E8%BE%A6%E7%90%86%E6%88%90%E6%9E%9C/7309-2007%E5%85%A8%E5%9C%8B%E5%85%AC%E5%9C%92%E7%B6%A0%E5%9C%B0%E6%9C%83%E8%AD%B0%E6%88%90%E6%9E%9C%E5%A0%B1%E5%91%8A%E6%9B%B8.html>