

# 統計分析

公共工程標案正確編碼提升計畫成果

統計與分析

撰寫機關：高雄市政府工務局工程企劃處

撰寫人員：洪珮娟

日期：106年6月

# 公共工程標案正確編碼提升計畫成果統計與分析

## 第一章 公共工程標案正確編碼提升計畫之緣由及目的

為使公共工程施工品質具有一致性之標準及資訊公開化，行政院公共工程委員會建置公共工程技術資料庫，透過工程價格資料庫作業辦法蒐集國內 1,000 萬元以上公共工程單價資料，可迅速統計分析納入公共工程價格資料庫，提供營建工程相關單價資訊，回饋機關及產業界於預算編列、訂定底價及工程投標估價之參考，以促進建立合理之公共工程價格運作模式，並形成一正向循環。

工程會為積極推廣工程編碼，已於 104 年 7 月 29 日邀集各機關召開「提升公共工程標案編碼正確率研商會議」，並於會議中初步規劃請各機關於 1 年內提升 1,000 萬元以上工程之推動目標為編碼正確率達 40%，綱要編碼正確率達 70%，積極透過各種措施，要求各機關自辦或委外設計落實要求編碼正確率，其中公共工程綱要編碼及細目碼部分，係建立公共工程各工作項目及資源項目(人力、機具、材料)之專用編碼及中文名稱，並依據不同工項類別建置公共工程編碼細目規則表共 802 章，提供各界於編列個案工程預算書及契約內容時，可建立一致性標準化工項，另按「工程價格資料庫作業辦法」之規定，機關辦理新臺幣 1,000 萬元以上之工程採購，須於決標日起 30 日內，將得標廠商之契約單價及經機關核定之預算單價等資料，製作成公共工程經費電腦估價系統格式電子檔，透過政府電子採購網傳輸至工程價格資料庫。

## 第二章 公共工程標案正確編碼提升計畫分析統計

工程會每月公告之本府未達標案件及本府編碼正確率與其他縣市政府編碼正確率資料進行分析，以期透過評估，瞭解本府所屬機關學校工程採購之編碼正確率之執行情形，進而加強輔導以提升編碼正確率，並加強提升本府工程採購之執行能力與採購品質。

表 1、105 年與 106 年高雄市政府一千萬以上標案編碼正確率狀況

年月	應繳案件	實繳案件	編碼正確率	綱要編碼正確率
105	182	172	32.43%	81.11%
106.01	12	12	64.97%	93.49%
106.02	10	9	60.34%	96.45%
106.03	17	16	59.34%	94.07%

資料來源：行政院公共工程委員會

表 2、105 年與 106 年高雄市政府工務局一千萬以上標案編碼正確率狀況

年月	應繳案件	實繳案件	編碼正確率	綱要編碼正確率
105	60	60	42.70%	82.43%
106.01	7	7	68.61%	94.25%
106.02	5	5	71.93%	96.52%
106.03	8	8	68.62%	96.26%

資料來源：行政院公共工程委員會

表 3、105 年與 106 年 01~03 月各單位一千萬以上標案編碼正確率達標狀況

單位	編碼正確率	綱要編碼正確率
臺南市政府工務局	44.27%(105 年 6 月)	97.06%(105 年 6 月)
	61.59%(105 年 7 月)	97.53%(105 年 7 月)
	66.00%(105 年 8 月)	96.00%(105 年 8 月)
	49.47%(105 年 9 月)	91.78%(105 年 9 月)
	45.87%(105 年 10 月)	96.56%(105 年 10 月)
	63.37%(105 年 11 月)	99.18%(105 年 11 月)
	72.84%(105 年 12 月)	99.74%(105 年 12 月)
	47.81%(106 年 1 月)	78.58%(106 年 1 月)
	58.32%(106 年 2 月)	92.15%(106 年 2 月)
	43.32%(106 年 3 月)	97.81%(106 年 3 月)
宜蘭縣政府	51.38%(105 年 2 月)	98.97%(105 年 2 月)
	42.49%(105 年 3 月)	90.78%(105 年 3 月)
	42.79%(105 年 8 月)	98.71%(105 年 8 月)
	53.52%(106 年 3 月)	97.83%(106 年 3 月)
經濟部水利署	49.00%(106 年 3 月)	91.17%(106 年 3 月)

單位	編碼正確率	綱要編碼正確率
水利署第八河川局	64.13%(105年3月)	96.74%(105年3月)
	62.73%(105年4月)	95.73%(105年4月)
	62.22%(106年2月)	98.85%(106年2月)
	76.09%(106年3月)	97.83%(106年3月)
高雄市政府工務局	52.21%(105年8月)	90.03%(105年8月)
	49.97%(105年9月)	89.03%(105年9月)
	58.88%(105年10月)	94.46%(105年10月)
	56.70%(105年11月)	92.94%(105年11月)
	74.72%(105年12月)	97.25%(105年12月)
	68.61%(106年1月)	94.25%(106年1月)
	71.93%(106年2月)	96.52%(106年2月)
	68.62%(106年3月)	96.26%(106年3月)
高雄市政府	42.24%(105年9月)	86.93%(105年9月)
	51.88%(105年10月)	91.34%(105年10月)
	49.52%(105年11月)	91.90%(105年11月)
	62.68%(105年12月)	94.70%(105年12月)
	64.97%(106年1月)	93.49%(106年1月)
	60.34%(106年2月)	96.45%(106年2月)
	59.34%(106年3月)	94.07%(106年3月)
農委會水土保持局	42.13%(105年8月)	90.51%(105年8月)
	44.47%(105年9月)	85.15%(105年9月)
	52.88%(105年10月)	91.35%(105年10月)
	51.20%(105年11月)	96.00%(105年11月)
	61.89%(105年12月)	90.32%(105年12月)
	50.94%(106年1月)	96.40%(106年1月)
	41.79%(106年2月)	90.53%(106年2月)
桃園市政府工務局	48.90%(105年9月)	84.32%(105年9月)
	42.82%(105年10月)	91.34%(105年10月)
	44.49%(105年11月)	88.01%(105年11月)
	43.96%(105年12月)	79.17%(105年12月)
	41.94%(106年1月)	85.68%(106年1月)
	47.10%(106年2月)	89.88%(106年2月)
農委會林務局	44.97%(105年12月)	97.22%(105年12月)
	71.02%(106年2月)	100.00%(106年2月)
	53.80%(106年3月)	92.26%(106年3月)

單位	編碼正確率	綱要編碼正確率
澎湖縣政府	49.94%(105年12月)	81.40%(105年12月)
	65.70%(106年3月)	100.00%(106年3月)
嘉義市政府	42.08%(106年1月)	88.52%(106年1月)
金門縣政府	59.04%(106年2月)	95.78%(106年2月)
	47.61%(106年3月)	93.37%(106年3月)
臺灣電力公司	40.50%(106年2月)	88.74%(106年2月)
	41.47%(106年3月)	95.48%(106年3月)
交通部觀光局	47.29%(106年3月)	98.71%(106年3月)

資料來源：行政院公共工程委員會

	105/01	105/02	105/03	105/04	105/05	105/06	105/07	105/08	105/09	105/10	105/11	105/12	106/01	106/02
機關名稱	編碼正確率	編碼正確率	編碼正確率	編碼正確率	編碼正確率	編碼正確率	編碼正確率	編碼正確率	編碼正確率	編碼正確率	編碼正確率	編碼正確率	編碼正確率	編碼正確率
臺北市政府	0.50%	1.63%	1.89%	1.98%	1.63%	3.02%	3.69%	2.12%	1.96%	3.60%	1.35%	2.12%	1.74%	1.58%
桃園市政府	5.61%	3.04%	3.40%	5.27%	9.03%	3.05%	10.93%	7.82%	32.29%	16.87%	32.04%	27.86%	23.49%	30.68%
新北市政府	3.35%	1.97%	3.02%	3.50%	3.81%	3.56%	6.84%	6.48%	13.04%	12.39%	3.32%	2.30%	6.75%	9.11%
臺中市政府	4.88%	7.31%	6.45%	2.62%	4.82%	4.22%	6.25%	6.85%	4.65%	3.66%	5.47%	5.74%	10.45%	12.22%
臺南市政府	3.18%	2.24%	1.56%	2.11%	13.45%	25.87%	49.46%	33.61%	35.54%	35.00%	16.94%	14.13%	42.31%	26.45%
高雄市政府	13.94%	9.90%	5.37%	23.52%	13.65%	18.52%	31.83%	35.44%	42.24%	51.98%	49.52%	62.68%	64.97%	60.34%

表 4、六都編碼正確率統計表

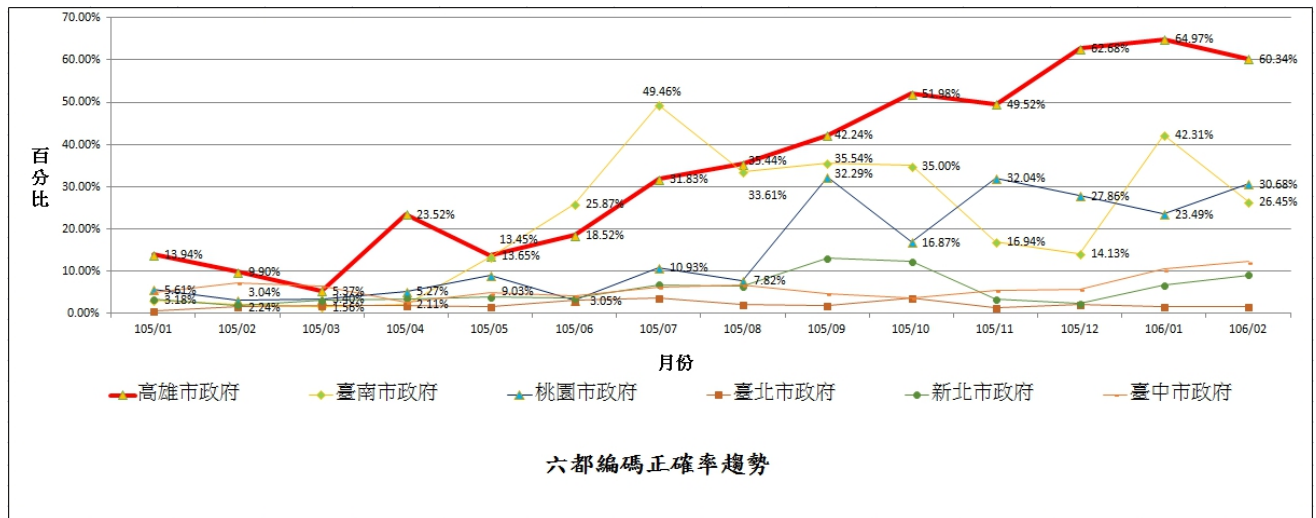


圖 1、六都編碼正確率趨勢圖

### 第三章 公共工程標案正確編碼提升計畫成果說明

為達成工程會所訂定之目標，本局透過成立推動單一窗口服務處理本計畫之宣導、受理相關編碼諮詢與說明、資料建置登錄及統計建檔、編碼輔導作業，並建置工項編碼單價分析手冊及辦理教育訓練課程，另定期召開檢討會議督促各機關改善，藉此逐步提升本府編碼正確率，因此本案將

針對自本處開始輔導後，本府所屬機關學校工程採購之編碼正確率之執行情形分析統計。

本項作業派駐人員自 105 年 6 月 22 日起紀錄每日上網案件，並同時記錄案件基本資料以及檢核編碼正確率與綱要編碼正確率，若有正確率不符案件，則審查其錯誤態樣，記錄後續辦理狀況以及最後工程會所公布之編碼正確率。工程會於每月 15 日公布前兩個月一千萬以上案件編碼正確率狀況，公布單位之各機關三級單位，由於本團隊長期執行工程會公共工程技術資料庫專案，因此可於 15 日前先行取得編碼正確率資訊，同步告知市府，若有編碼正確率低或正確率內容有差異狀況，則了解原因並請市府各採購機關修正，於 15 日前上傳檔案，可修正原上傳之檔案，藉由提前通知，可修正個案編碼正確率，提升高雄市政府整體編碼正確率。

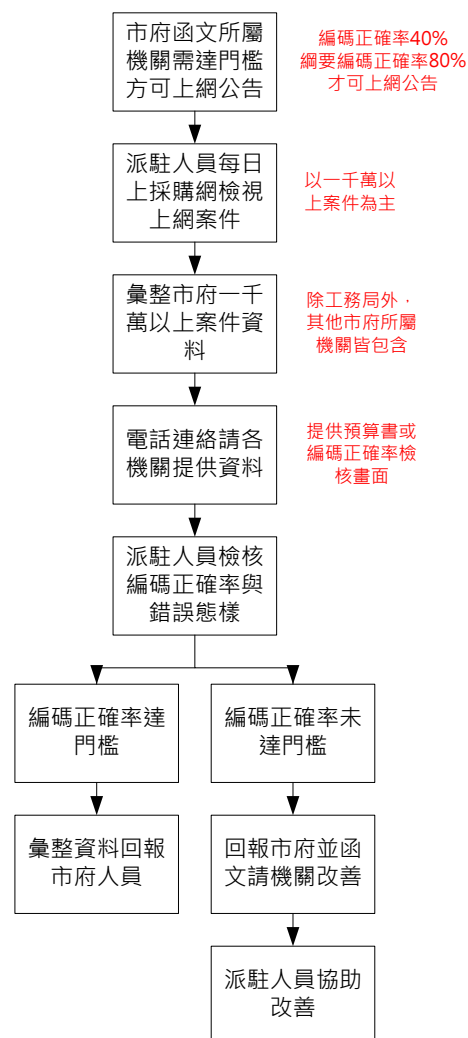


圖 2、每日標案資料查詢與編碼檢核流程

資料來源：本計畫彙整

依行政院公共工程委員會公布 105 年 10 月-106 年 1 月決標公告案件之成績，本府編碼正確率平均 58.92%、綱要編碼正確率平均 93.44%，另經財團法人臺灣營建研究院試算 2 月份及 3 月份本府編碼平均值分別為 53.95% 及 54.61%，均高於中央訂定編碼正確率 40% 目標值甚多，僅此可顯示本計畫確實發揮功效，達成工程會推動之目標值。

#### **第四章 結語**

106 年度工程會工程編碼正確率目標仍為 40%、綱要編碼正確率 70%，仍持續推動工程編碼，但未來會逐步朝向提升預算編列品質，以及預算審議部分，可減少流廢標並藉由標案資料庫提供更合理之價格資訊。