

高雄市政府工務局

統計專題分析

高雄市騎樓順平概況



撰寫單位：高雄市政府工務局

撰寫人：黃麟達

中華民國 105 年 7 月

壹、前言

隨著經濟高度成長，國民所得提高，高齡化社會的來臨，生活環境空間的創設除了追求建築物的美，亦需兼顧無障礙環境的人行空間。而騎樓是台灣地區重要的建築形式，不論是傾盆大雨或是艷陽高照，都無損於人們逛街的樂趣。

為了顧及廣大民眾行走安全，並且擁有更優質舒適商街步道，針對主要商圈、捷運車站、重要建築物及社區通學之週邊區域及主要幹道為重要據點，推動騎樓整平工作，不僅促進地方繁榮，無障礙之設計，也使得健全者使用更加方便，老弱婦孺、暫時性受傷者得到輔助回歸人群，使高雄市成為名實相符之『友善、安全、樂活』的城市。本研究擬將本局近年來已辦理「建築物騎樓整平計畫」執行成果，經統計分析歸納出具體成效，並做為日後本局持續推動之參考。

貳、現況及執行成果

一、騎樓現況分析

建築物設置騎樓主要為供民眾通行，依「市區道路條例」第9條規定騎樓為道路一部分，目前騎樓面臨的主要問題為：違規占用、鋪面老舊破損、私自墊高、相鄰騎樓高程不一致等情形，造成通行不易導致民眾行走於騎樓意願降低，如圖一及圖二。

圖一、騎樓違規占用



圖二、騎樓高低差



二、 推動策略及解決方案

騎樓違規使用及占用情形由本府主管機關要求住戶限期改善，如未改善者則依規定開罰，另鋪面破損、相鄰騎樓高程不一致情形，則提出解決方案為：鋪面敲除重新鋪設、相鄰騎樓高差以順平方式施工。

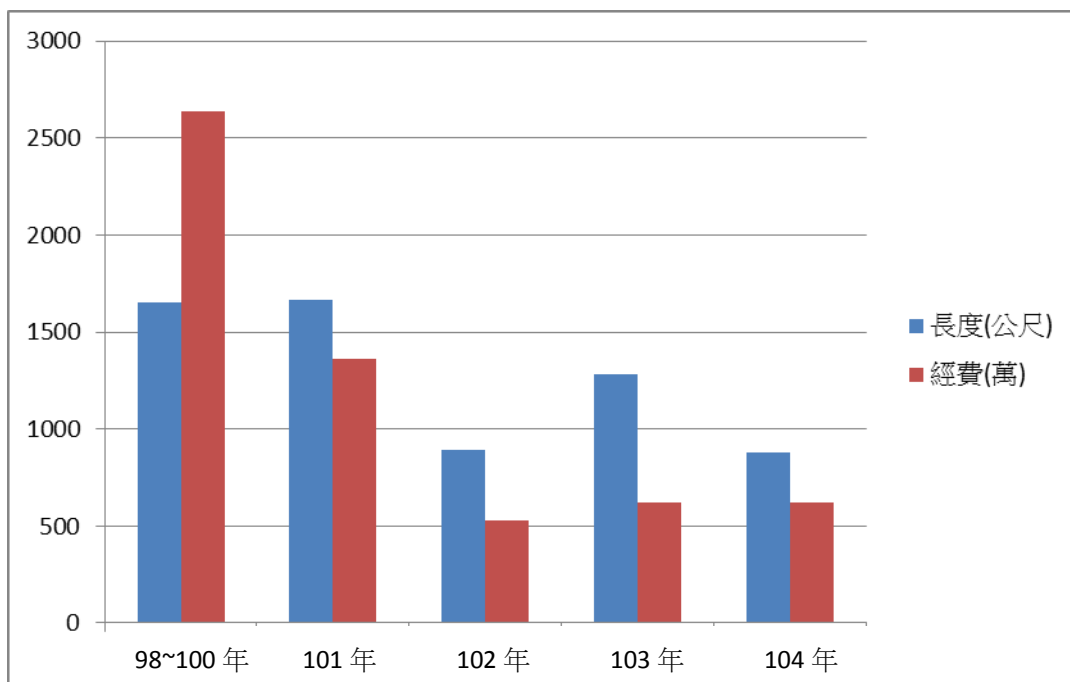
三、 執行成果統計及成效分析

營建署 98 年開始推動城鎮風貌型塑計畫，騎樓整平為其中一項子計畫，本市 98 年開始向營建署提補助需求書，至 104 年止已獲營建署補助 5,769 萬，施作長度約 6367 公尺，改善效益長度約 8973 公尺，如表一及圖三。

表一、高雄市近年騎樓整修順平施作情形表

年度	98~100	101	102	103	104
營建署補助 經費(元)	2635 萬	1364 萬	530 萬	620 萬	620 萬
施作長度(公 尺)	1650	1667	890	1280	880
改善後效益 長度 (公尺)	1944	2342	1220	1860	1607

圖三、高雄市近年騎樓整修順平施作長條圖



四、施作位置

騎樓整平以捷運延線路段為主，包含 98 及 99 年的苓雅區三多三路段(仁智街至復興路)、新興區中正四路段(中山路至自立路)，101 年的鼓山區臨海二路段(捷運西子灣站至哨船街)、鳳山區自由路及光遠路段(捷運衛武營站至捷運大東站)，102 年的新興區中正四路段(南台路至中山橫路)、苓雅區三多四路段(大遠百廣場至成功二路)、苓雅區成功二路段(三多四路至新光路)，103 年的三民區大連街段(九如二路至十全一路)、鼓山區濱海一路段(鼓山一路至濱海二路)、三民區十全一路段(大連街至山東街)、三民區建國二路段(台鐵高雄站至南華路)、三民區九如二路段(松江街至台鐵高雄後站)，104 年的新興區五福二路段(中山二路至玉竹一街)、鼓山區濱海二路段(濱海一路至臨海二路)、三民區九如二路段(博愛一路至天津街)、三民區松江街(九如二路至遼寧一街)，完成騎樓整平工程現況如圖四及圖五。

圖四、相鄰騎樓高低差改善



圖五、騎樓高低差以斜坡方式改善



參、結語

騎樓整平涉及層面相當廣，騎樓屬私人土地，住戶通常會將騎樓當作「私有室內空間」來使用，但依規定須供公眾通行，其通行寬度卻未明確於法令予以規範，一般縣市政府以可供輪椅通行 130 公分為標準，故在市區常見騎樓違規營業，市郊則常見汽車停於騎樓，這些違規占用行為一方面是民眾對法令規定了解不充分，一方面是主管機關取締違規不力所導致。

騎樓除了違規使用外，私自墊高亦屬造成騎樓不便通行原因之一，私自墊高的原因主要分為 2 種，第 1 種是住戶擔心淹水，此類型以低窪或排水效率較差地區最為常見，第 2 種出租給店家

營業，因新的承租戶通常會重新裝潢，騎樓高程往往配合室內裝潢隨之調整，故市區騎樓鋪面常常因為店家更動而改變。

因騎樓具有「私有公用」的性質存在，政府編列經費來改善通行環境較無爭議，但在執行上往往還是須要獲得所有權人同意才可進行，在調查施工意願的同時因上述的因素同意施作的戶數比例約 15%~20%，也就是說以一個約 90 公尺長的街廓(約 20 戶)而言，同意施作騎樓整平的戶數僅約 3~4 戶，以現階段的民眾意識，要改善騎樓不便通行的現況真的是相當困難。

肆、建議

因應老人化社會，持續推動無障礙環境的改善為政府政策之一，騎樓整平除了目前以捷運沿線為主要路段外，無人行道的騎樓亦為主要路段之一，為能提高騎樓整平後效益，建議如下：

- 一、 施作路段前期可先對住家宣導騎樓使用相關規定及罰則。
- 二、 給予騎樓違規使用所有權人選擇自行改善或由公部門進行改善。
- 三、 提供歷年其他路段已完成騎樓整平成果資料，以利提高住戶參與意願。

伍、參考資料：

- 一、 98~104 高雄市政府騎樓整修順平施作情形表。
- 二、 103 年度騎樓整平計畫執行成效評估報告。