

高雄市政府工務局

養護工程處

統計通報

養護工程處安心即時上工
計畫雇用人員概況

撰寫人：會計室

余家棋

秘書室

吳素妹.陳淑鴻

日期：111年7月

養護工程處安心即時上工計畫僱用人員

概況

一、前言

為降低疫情衝擊勞工就業並落實性別主流化，養工處自 110 年 6 月初推動「安心即時上工計畫」，茲以 110 年 6 月至 110 年 12 月「安心即時上工計畫」僱用人員資料，分別從性別分析、年齡分析等角度來了解市府僱用人員概況。

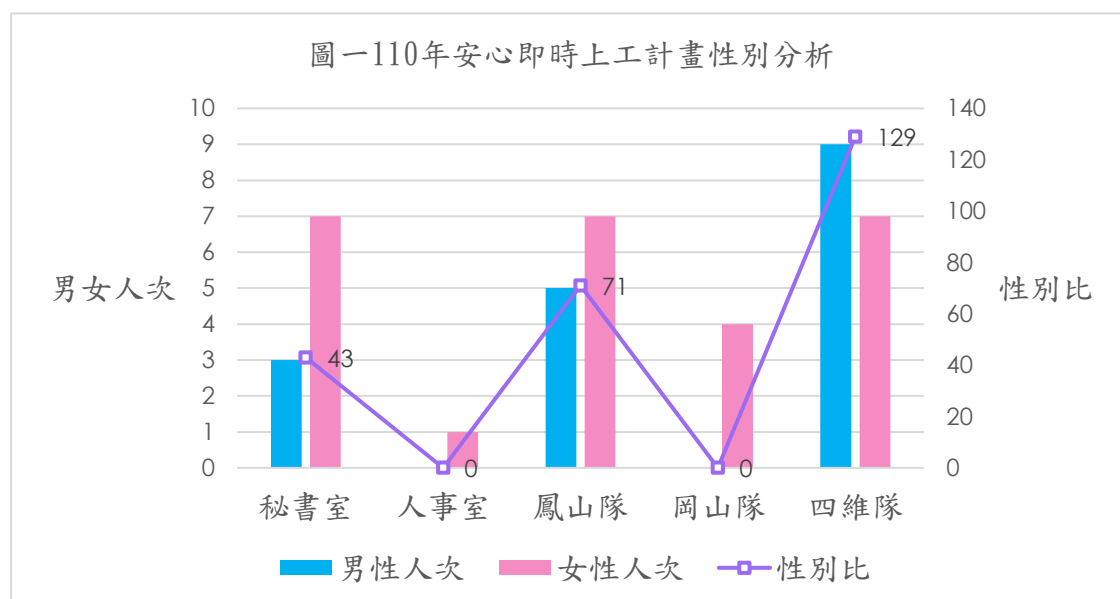
二、安心即時上工計畫性別分析

表一可以看出人事室僅 1 人無分析價值，除四維隊男生人數多於女生人數，秘書室、鳳山隊皆女性人數多於男性人數，性別比由高至低排序為四維隊、鳳山隊、秘書室，因為四維隊業務內容以公園巡查、舉牌等外勤工作居多，故推測此為性別比高之原因；而鳳山隊的安心上工內容則以量體溫、公園清潔維護等

外勤工作為主。

表一 110 年安心即時上工計畫性別分析

科室	男性人次	女性人次	合計	男性比例	女生比例	性別比
秘書室	3 人	7 人	10 人	30%	70%	43
人事室	0 人	1 人	1 人	0%	100%	0
鳳山隊	5 人	7 人	12 人	42%	58%	71
岡山隊	0 人	4 人	4 人	0%	100%	0
四維隊	9 人	7 人	16 人	56%	44%	129
總計	17 人	26 人	43 人	40%	60%	65



三、安心即時上工計畫年齡分析

表二可以看出安心即時上工計畫人員年齡以落在 20-24 歲、50-54 歲人員居

多，60-69 歲組別人數相較其他組別人數來得少，推測該年齡人員可能因年齡

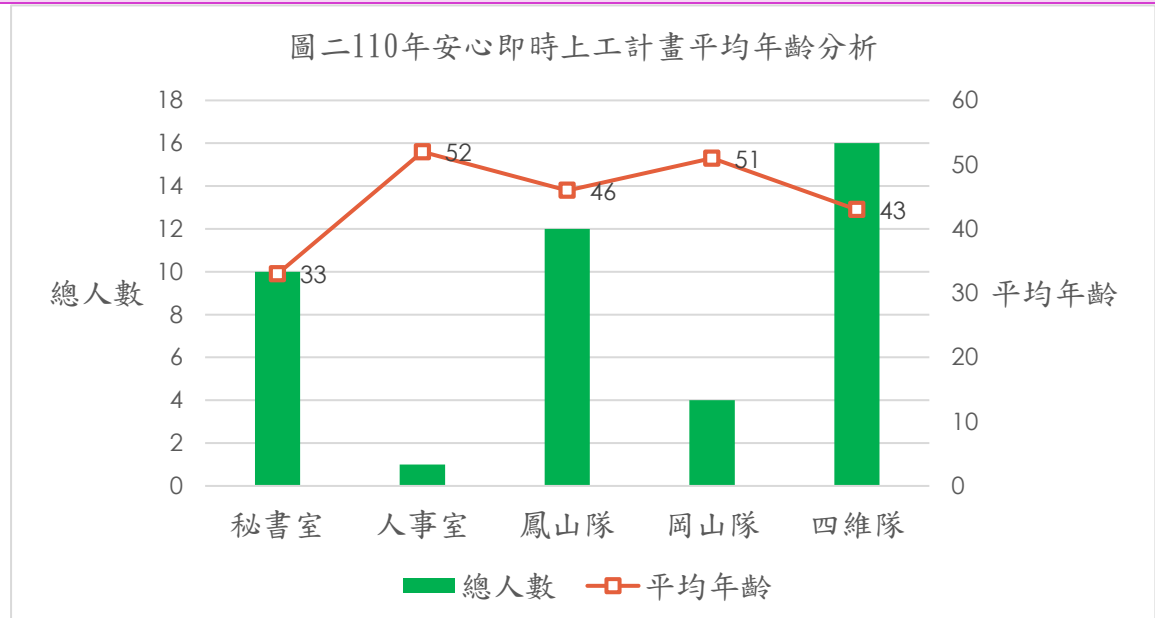
問題故較難負荷工作。圖二可以看出平均年齡以人事室 52 歲最高，秘書室 33

歲最低。

表二 110 年安心即時上工計畫年齡分析

年齡(歲)	20-	25-	30-	35-	40-	45-	50-	55-	60-	65-	合計
科室	24	29	34	39	44	49	54	59	64	69	合計
	歲	歲	歲	歲	歲	歲	歲	歲	歲	歲	
秘書室	4	1		2	1	1	1				10
人事室							1				1
鳳山隊	2		1	1	1	1	2	2	1	1	12
岡山隊						1	3				4
四維隊	2		3	1	3	2		3	2		16
合計	8	1	4	4	5	5	7	5	3	1	43

圖二 110 年安心即時上工計畫平均年齡分析



四、安心即時上工計畫性別比和平均年齡分布概況

圖三可以看出人事室及岡山隊性別比小於 100(女生人數多)及平均年齡(42 歲)

高，秘書室性別比亦小於 100 (女生人數較多)及平均年齡低，四維隊則性別比大於 100(男性人數多)及平均年齡較接近平均值。

